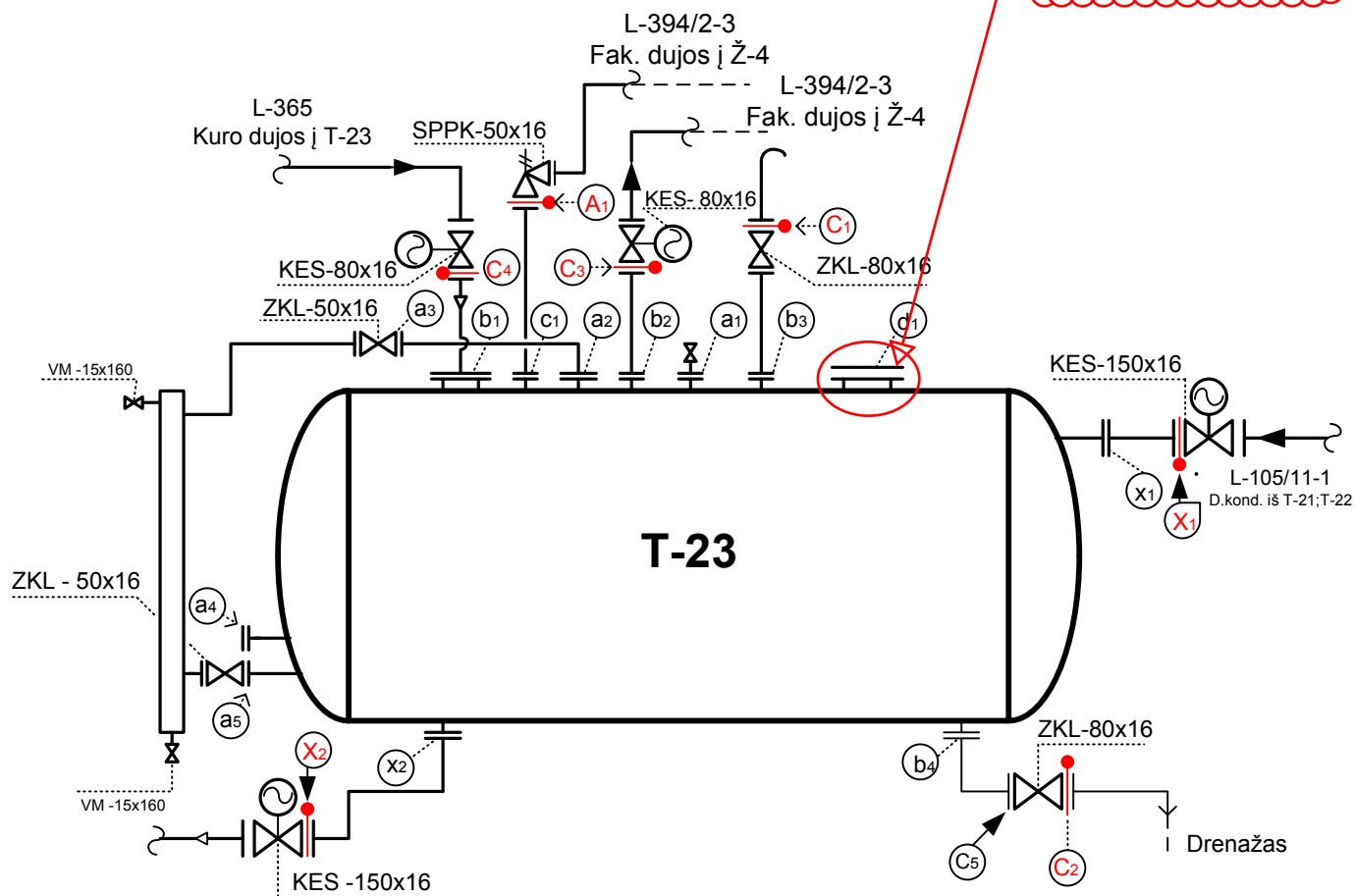


Atidaryti/uždaryti
liuką 450x16



Flanšiniai sujungimai:

a2,a3,a4,a5, A1 - ds 50x16

b1,b2,b3,b4 - ds 80x40

a1,c1 - ds 50x40

d1 - ds 450x16

C1,C2,C3,C4 C5 - ds-80x16

x1, x2, X1, X2 - ds 150x16

Cechas.	Sekcija.	Aparato technologinis Nr.
KT-1-1	FŪ	T-23